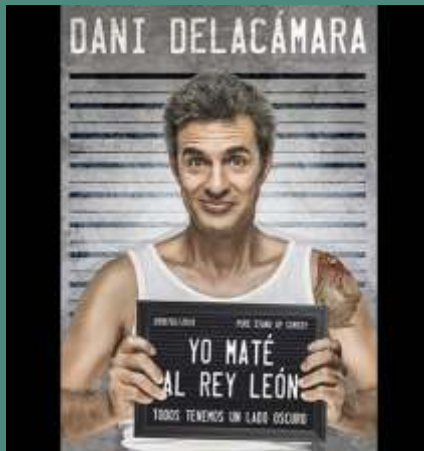


# TMCE

en fiestas

**DANI DE LA CÁMARA**



**MONCHO BORRAJO**



AYUNTAMIENTO



TORRELAVEGA



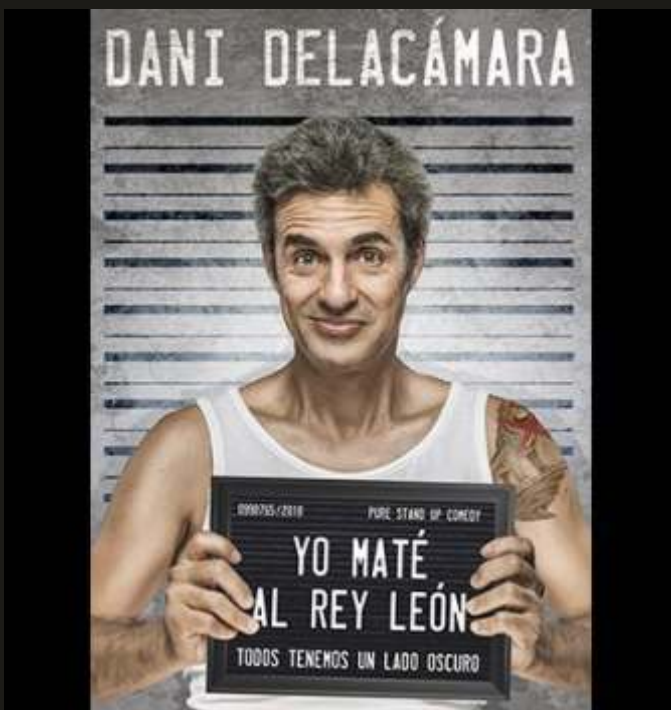
[www.tmce.es](http://www.tmce.es)

Miércoles y Jueves 5 y 6 de Agosto a las 22 h.

# DANI DE LA CÁMARA

“Yo maté al Rey León”

(todos tenemos un lado oscuro)



El Dalai Lama dice que cuando empiezas a reírte de un problema, empiezas a superarlo.

Este espectáculo trata de llevar a la practica esa teoría tan difícil de cumplir, ya que viendo como está el patio mundial pareciera que algunos telediaros los dirigiese Tarantino, que el presidente norteamericano haya sido sacado de una despedida de soltero y si nos paramos a pensar un poco... se nos ocurrirán infinidad de casos más.

Recomendado mayores de 18 años

Duración 90 minutos

ZONA A y A LATERAL: 15 €

**Viernes y Sábado 7 y 8 de Agosto a las 22 h.**

# **MONCHO BORRAJO**

**“Nada” ... lo es todo**



Un show con algunos de los mejores y más conocidos textos del artista gallego e improvisaciones y pensamientos acerca de los tiempos que estamos viviendo.

Todo desde el punto de vista humorístico de este gran artista que cumple este año, 45 años encima de las tablas.

Recomendado mayores de 18 años  
Duración 90 minutos

**ZONA A y A LATERAL: 15 €**

## NORMAS DE SEGURIDAD FRENTE AL COVID 19



Es obligatorio el uso de mascarilla para acceder a la sala y durante la función



Mantenga en todo momento la distancia de seguridad de al menos 1,5 m.



Use los dispensadores de gel hidroalcohólico



Entrada y salida escalonada.  
Por favor, siga las indicaciones del personal de sala

# COMPRA DE ENTRADAS

**Venta de entradas el Viernes 24 de julio a las 10 horas**

**Las localidades se venderán en bloques de 1, 2 o 3 butacas.**



**teléfono Giglon compra de  
entradas 902 733 797**  
en horario de  
lunes a jueves de 08.00 a 18.00 h.  
viernes de 08.00 a 15.00 h.

En taquilla, el día del espectáculo, 2 horas antes, si quedasen entradas  
Se despacharán localidades para el espectáculo del día

El 10% del aforo saldrá a la venta el día del espectáculo a través de los medios habituales.

Durante la crisis sanitaria del COVID 19 es posible que les  
solicitemos algún dato personal durante el proceso de compra  
Gracias por su colaboración

**Más información [www.tmce.es](http://www.tmce.es)  
oficinas teatro teléfono 942 88 30 36**